



STOEL CHARLY



Universell einsetzbar / Universally applicable / Utilisation universelle



Riesige Stoffauswahl / Huge fabric selection / Immense choix de



Hoher Sitzkomfort durch Sandwich-Schaum / High seating comfort thanks to sandwich foam / Grand confort d'assise grâce à la mousse sandwich



Met het strakke en eenvoudige ontwerp maken de fauteuil en de tweezitsbank Charly bijna overal een goede indruk. Het model heeft een loungehoogte; de schuine rugleuning verhoogt het zitcomfort. De poten zijn gemaakt van mat geborsteld roestvrij staal; de bekleding is verkrijgbaar in vele kleuren en stoffen uit de stoffencollectie.

€ 469,00

STOEL CHARLY

Ihre gewählte Variante

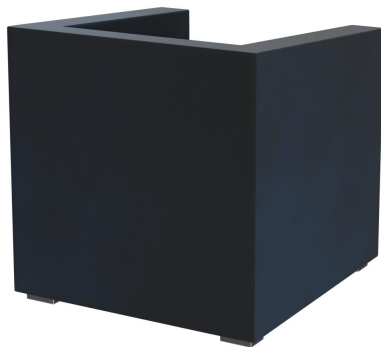
Produktdetails

Artikelnummer:	101ZOQ
Model:	Charly
Producttype:	stoel
Zit materiaal:	Stof Cosy
Zitkleur:	Middernachtsblau
Meerkleurig:	nee
Voetmateriaal:	Roestvrij staal
voet type:	Lage van de voet
Voetkleur:	mat geborsteld
Grond effect voertuig:	Kunststof inclusief
Opvouwbaar:	nee
Draaibaar:	nee
Montagestatus:	niet gemonteerd
Geproduceerd in Duitsland of Europa:	ja

Technische Daten

Artikelnummer:	101ZOQ
Model:	Charly
Producttype:	stoel
Toepassingsgebied:	Binnen
FSC gecertificeerd:	nee
Tafelhoogte:	nee
Hoogte:	67 cm
Zithoogte:	39 cm
Breedte:	66 cm
Zitbreedte:	49 cm
Diepte:	68 cm
Zitdiepte:	46 cm
Hoogte van de armleuningen:	63 cm
Gewicht:	21.7 kg
Stapelbaar:	nee

STOEL CHARLY



STOEL CHARLY