



## EETTAFEL KATA



Het tafelmodel Kata – geschikt voor zowel binnen- als buitenshuis gebruik – heeft een zwart gelakt stalen frame met een klassiek recht teenpoot, dat gecombineerd kan worden met verschillende tafelbladen. Het is verkrijgbaar in eettafelhoogte, met FLAT-technologie of verstelbare vloerglijders, en kan bovendien worden uitgerust met een kantelmechanisme voor ruimtebesparende opslag. De hydraulisch gemonteerde vloerglijders van het FLAT-systeem passen zich automatisch perfect aan oneffen vloeren aan, zodat je voorgoed afscheid kunt nemen van wiebelende tafels! Het gepatenteerde systeem reageert direct op de ondergrond zodra de tafel wordt geplaatst, wat zorgt voor een stabiele stand.

- Extreem weersbestendig en onderhoudsvriendelijk door de poedercoating
- Robuust en stabiel dankzij het stalen frame
- Wiegelfrei dankzij flexibele vloernivelleringsystemen

**€ 438,00**

## EETTAfel KATA

## Ihre gewählte Variante

### Produktdetails

Artikelnummer:	102CEQ	Afmetingen tafelframe:	Centrale Dubbele Kolom
Model:	Kata	Ring voor diefstalbeveiliging:	nee
Producttype:	Eettafel	Tafelbladbreedte:	120 cm
Materiaal voor het opzetten:	Staal		
Kleur van het frame:	zwart gepoedercoat		
voet type:	2 2 Zeher		
Grond effect voertuig:	aanpasbaar		
Opvouwbaar:	nee		
Montagestatus:	niet gemonteerd		
Tafelbladdiepte:	68 cm		
Tafelblad materiaal:	Ercus A (Massivholz Eiche)		
Tafelbladkleur:	eiche		
Dikte van de rand:	28 mm		
Tafeldikte:	28 mm		
Opnamestand:	Standaard		

# EETTAFEL KATA

## Ihre gewählte Variante

### Technische Daten

Artikelnummer: 102CEQ

Model: Kata

Producttype: Eettafel

Toepassingsgebied: Binnen

FSC gecertificeerd: nee

Hoogte: 76 cm

Breedte: 120 cm

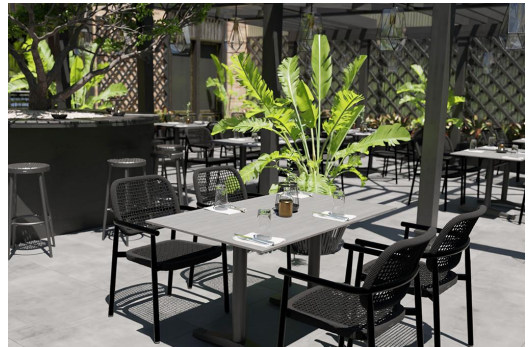
Diepte: 68 cm

Gewicht: 41.6 kg

Stapelbaar: nee

Tafelbladbreedte: 120 cm

# EETTAFEL KATA



# EETTAFEL KATA